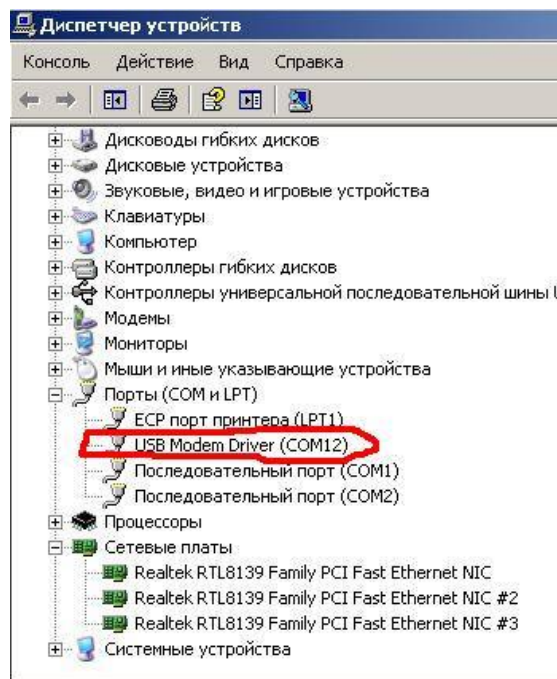
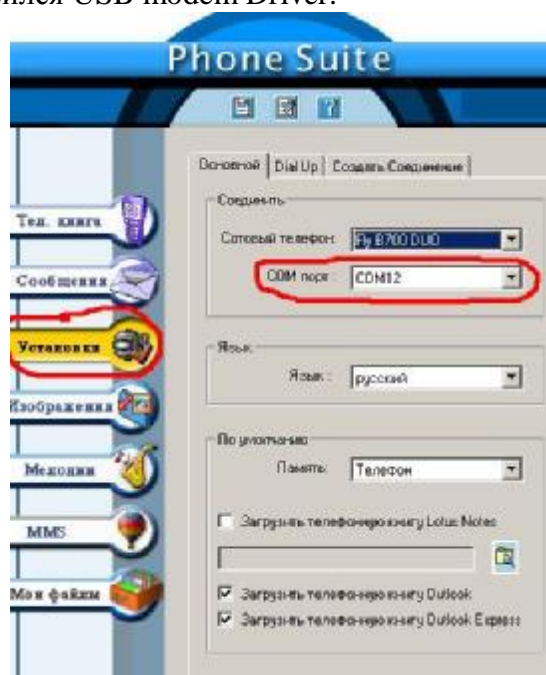


Руководство по подключению телефонов на платформе Media TeK (MTK) в качестве GPRS-модема к ПК v. 1.0*

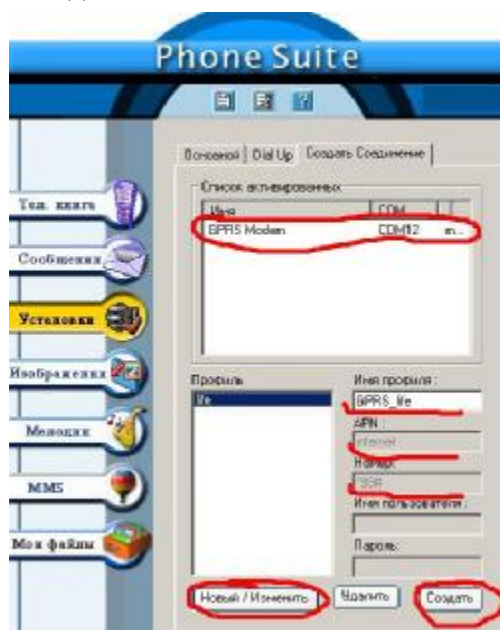
1. Скачать архив по ссылке http://kityn.kiev.ua/doc/FLY_B700_soft.zip
2. Распаковать архив.
3. Установить PCsync (Phone Suite)
4. Установить драйвер.
5. Подключить телефон в режиме COM-порт, начнется автопоиск драйвера.
6. Указать вручную путь к ранее распакованному.
7. Правой клавишей мышки кликнуть на «Мой компьютер», выбрать свойства-диспетчер устройств.
8. В разделе Порты (COM и LPT) должен появиться USB modem Driver



9. Запомнить на каком COM-порту он установлен.
10. Запустить ранее установленный Phone Suite
11. Перейти на вкладку установки, выбрать из выпадающего списка COM-порт, на который установился USB modem Driver.



12. Перейти на вкладку «Создать подключение», прописать точку доступа под своего оператора, номер дозвона *99#, имя профиля (любое), а также при необходимости логин и пароль.
13. Выбрать созданное подключение и нажать кнопку «Создать», в окошке выше появится созданный модем.



14. Перейти на вкладку Dial-up, выбрать подключение, нажать кнопку Dial-up, подождать дозвона и..... **наслаждаться Интернетом J J J J J J** .



**В настоящий момент данное руководство применялось к телефонам Fly B700 Duo, Nokia 8600DS, Diba0 618. В дальнейшем список будет пополняться. Все операции проводятся на свой страх и риск. Автор руководства не несет ответственности за возможную порчу оборудования и нестабильную работу как ПК так и телефона.*

+38(066)481-75-91
 +38(044)493-15-15
 Пн-Пт с 10 до 18 часов
 (офис с 12 до 18 часов)



<http://www.kityn.com>